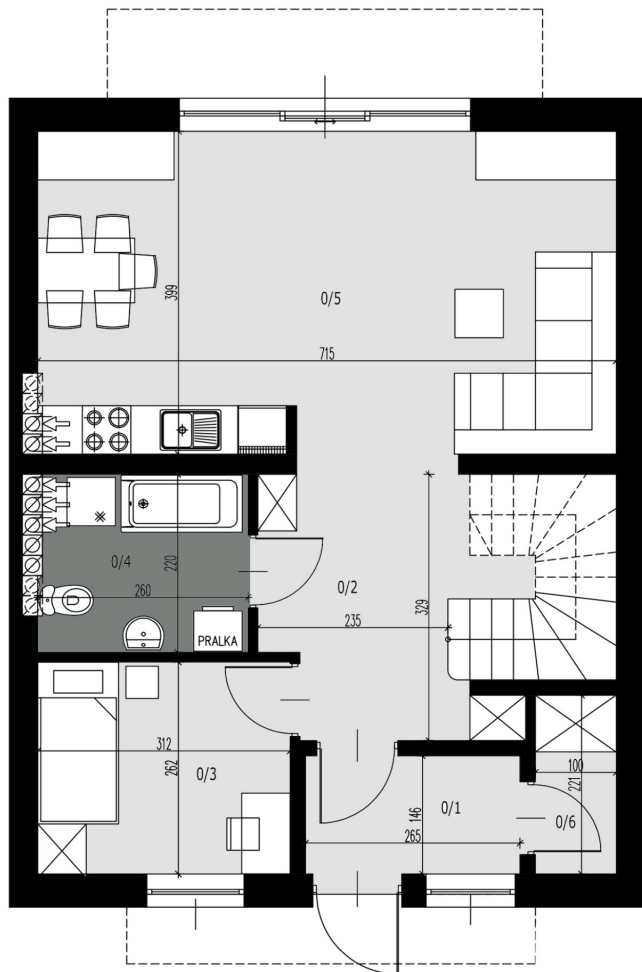


<b>I Piętro</b>	<b>60,52</b>
Klatka schodowa	4,50
Hol	5,53
Pokój 1	7,40
Pokój 2	10,06
Łazienka	5,49
Pokój 3	14,16
Pokój 4	13,38

**Lokalizacja**



<b>Metraż:</b>	121,34 m <sup>2</sup>
<b>Pokoje:</b>	5
<b>Cena brutto / m<sup>2</sup>:</b>	6 535 zł
<b>Cena brutto:</b>	793 000 zł
<b>Powierzchnia:</b>	174,00 m <sup>2</sup>



<b>Parter</b>	<b>60,82</b>
Wiatrołap	3,85
Hol	12,79
Pokój	8,00
Łazienka	5,50
Salon z kuchnią	28,57
Pomieszczenie gospodarcze	2,11

Lokalizacja



<b>Metraż:</b>	121,34 m <sup>2</sup>
<b>Pokoje:</b>	5
<b>Cena brutto / m<sup>2</sup>:</b>	6 535 zł
<b>Cena brutto:</b>	793 000 zł
<b>Powierzchnia:</b>	174,00 m <sup>2</sup>